



Парамоновские склады (Комплекс экспортных зерновых складов (5 корпусов), ул. Береговая, 47 А, 49, 51 А, 51 Б, 51 Г

) - комплекс

складских

сооружений XIX на набережной

Дона

в Ростове-на-Дону

, между проспектами Кировским и Семашко. Памятник федерального значения.



Самый старый корпус Парамоновских складов построен в середине XIX века, последний — в конце 1890-х годов. Строили склады инженеры Якунин и Э. Шульман. Они грамотно и изящно воспользовались уникальной природной особенностью данного места - родниками

, круглый год бьющими со склона донского берега. Инженеры собрали родниковую воду в желоба и пропустили эти желоба сквозь складские помещения. Температура родниковой воды Парамоновских складов постоянна зимой и летом — 9° С. И эта система желобов поддерживала в складах пониженную температуру, благоприятную для хранения зерна. В архитектуре зданий был использован лаконичный кирпичный декор с мотивами

романского зодчества

и

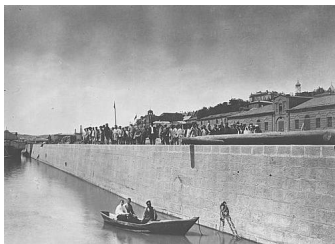
классицизма

— так называемый «русский кирпичный стиль»

, - сделавший здания при всей их простоте и функциональности своеобразными, со своим неповторимым лицом (даже в их нынешнем состоянии выгодно контрастирующих с возвышающимися над ними безликими громадами недавно возведённых «многоэтажек»)

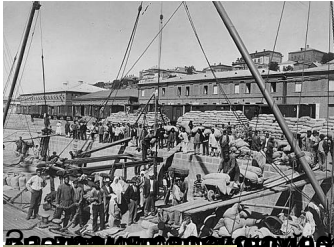


На фасадах складов в межэтажном пространстве до сих пор сохранились круглые отверстия. Их использовали для пересыпки зерна через брезентовые рукава со вторых этажей на уровень набережной. Зерно отсюда перегружалось на баржи и отправлялось за границу.



Склады сыграли важнейшую роль в становлении Ростова-на-Дону. Через них «проходили» миллионы тонн зерна, угля, шерсти, других товаров, торговля которыми позволила городу «подняться» и стать к началу 20 века одним из крупнейших торгово-промышленных центров России.

Среди тысяч рабочих, трудившихся здесь в конце 19 – начале 20 вв., был и Алеша Пешков, ставший потом знаменитым писателем Максимом Горьким и описавший свой каторжный труд на Ростовской набережной.



и другие склады в районе реки Мельнички в Санкт-Петербурге. Б

революции в развитии промышленности в Российской империи

на территории Варшавы в 1890-е годы в связи с развитием