



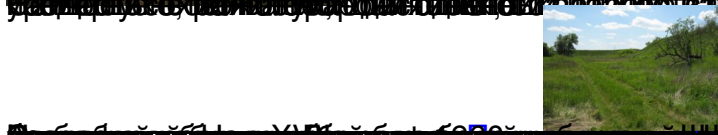
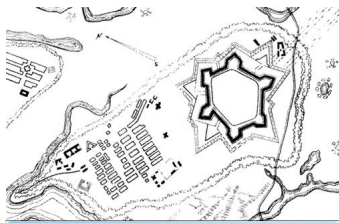
**Самая большая земляная крепость 18в., сохранившаяся на юге России.**

Расположена в трёх километрах на северо-восток от ст.Старочеркасской. С 1970 года крепость включена в Старочеркасский историко-архитектурный музей-заповедник.



Сооружена в 1731 на «Васильевских буграх», защищённых с юга р. Дон, с востока — р. Васильевка, с севера - холмами, с запада — неглубокой протокой, в устье которой на берегу Дона имелся укрепленный редут.

# Аннинская крепость.



Современный снимок спутника.

Реконструкция.

